

Projet e-EHPAD

PROLONGER LE PARCOURS DE SOIN EN EHPAD AVEC LA E-SANTÉ

Catel, coopérative en e-santé depuis 2008, lance **un projet d'utilité publique, e-EHPAD qui vise à disséminer et développer la e-santé en EHPAD sur le plan national avec des adaptations territoriales.**

Ce projet vise à positionner la e-santé comme un levier stratégique pour répondre aux **défis croissants du vieillissement**, tout en **améliorant la qualité des soins fournis aux résidents** en EHPAD, ainsi que **les conditions de vie au travail des soignants**. Ce projet reposera sur **les connaissances, compétences, organisations et solutions de qualité identifiées sur les territoires et dans les établissements déjà avancés** sur ce sujet.



LES OUTILS E-EHPAD :



Cartographie des requis pour la télésanté en EHPAD.



Catalogue de solutions numériques pertinentes en EHPAD (DMN, outils socles, matériels d'examen,...).



Une bibliothèque de références agrégeant des documents utiles (textes réglementaires, documents pédagogiques et guides de bonnes pratiques,...).

LES SERVICES E-EHPAD :



Accompagnement personnalisé

sur le plan stratégique (analyse des usages, identification des besoins, priorisation des actions) et opérationnel (mise en œuvre, suivi, assistance technique, recommandations organisationnelles).



Ateliers & Formations

ateliers collaboratifs, rencontres interprofessionnelles et formations territoriales et/ou thématiques en présentiel ou distanciel.



Services techniques

guichet d'information, service d'aide technique centralisé, chefferie de projets innovants mutualisée.



Label e-EHPAD

valorisation des établissements ayant déployé des pratiques de santé numérique et d'e-santé selon une approche qualitative des soins rendus aux patients.

PARTICIPEZ AU LANCEMENT DU PROJET

Vous avez des besoins ou des projets en lien avec ce sujet ? Contactez-nous pour voir de quelles façons nous pourrions mutualiser nos efforts et répondre à vos objectifs. *Les premières rencontres collaboratives auront lieu dès le premier trimestre 2025.*

VOTRE CONTACT PRIVILÉGIÉ CATEL

Cécile ROSTIN

Coordinatrice des actions collectives e-santé
cecile.rostin@catel.pro - 02 97 68 14 03

Pourquoi la e-santé en EHPAD ?

DES BESOINS IMMENSES

Une forte augmentation de la population âgée et dépendante

En 2030, 3 millions de seniors de + de 60 ans seront en situation de perte d'autonomie et en 2050, elles devraient être près de 5 millions.

Des situations médicales complexes

Prévalence croissante des pathologies chroniques, maladies mentales, troubles cognitifs et difficultés de déplacement, compliquant l'accès aux soins et le suivi médical.

Des difficultés de personnel

Sous-effectifs, manque de disponibilité pour les résidents, dégradation de la qualité de vie au travail, isolement des professionnels, manque de formation, faible attractivité, fort turnover.

Des organisations hétérogènes

Des établissements de santé aux statuts et organisations diverses, des organisations territoriales hétérogènes, une multiplicité des acteurs impliqués avec des champs de compétences variables.

Un contexte économique et réglementaire difficile

Forte pression économique pour les structures médico-sociales et pour le système de santé en général, une réglementation parfois inadaptée ou difficile à appréhender.

Manque de sensibilisation et d'information parmi les professionnels et cadres de santé

De nombreux professionnels de santé, cadres et décideurs restent encore insuffisamment informés sur le potentiel du numérique en santé et de la télésanté, limitant ainsi les opportunités d'innovation et d'amélioration des parcours de soins.

Réglementation et système de financement complexes

La réglementation ainsi que les systèmes de rémunération et de financement associés au numérique en santé sont perçus comme difficiles à comprendre. De plus, ces mécanismes varient selon les filières de soins, les professions et le statut des établissements, rendant l'intégration des nouvelles technologies encore plus complexe à appréhender.

Contraintes matérielles et logistiques

La mise en œuvre de solutions de télésanté implique également de surmonter des contraintes matérielles spécifiques. Cela inclut des questions pratiques telles que l'accès au lit du patient, la nécessité de salles dédiées, le partage de matériels coûteux, ou encore l'utilisation de dispositifs mobiles ou portatifs, souvent indispensables pour assurer un suivi de qualité à distance.

LE NUMÉRIQUE SOUS-UTILISÉ

Inégalité de la numérisation et difficultés de partage d'informations

Le niveau de numérisation varie considérablement d'un établissement à l'autre, et les échanges d'informations numériques peuvent s'avérer complexes à l'échelle du territoire, qu'il s'agisse de la ville, des hôpitaux ou des EHPAD. Cette hétérogénéité complique la mise en place de solutions intégrées et fluides pour les professionnels de santé.

Parcours de soins peu clairs et multiplicité des acteurs

Les parcours de soins sont souvent peu lisibles, en raison de la multiplicité des acteurs concernés et des spécificités territoriales qui doivent être prises en compte au cas par cas. Pour surmonter ces défis, il est essentiel de compter sur des "pionniers" territoriaux : des leaders motivés, prêts à s'investir pour faire avancer la transformation numérique.



LA E-SANTÉ, UN FORT POTENTIEL



- **Eviter les ruptures de soins en facilitant l'accès à l'expertise médicale** pour les patients âgés ayant des difficultés à se déplacer.
- **Gagner du temps et de la sérénité en évitant les déplacements**, source de stress pour les seniors, les soignants et les aidants.
- Suivre **plus efficacement l'évolution d'une pathologie** connue.
- **Renforcer les dynamiques de prévention en évitant les retards de prise en charge**, réduisant ainsi **les inégalités d'accès aux soins et maintenant un meilleur niveau de santé et d'autonomie**.
- **Faciliter la coordination et la concertation entre professionnels pluridisciplinaires** : évaluation du niveau d'urgence, du rapport bénéfice-risque entre l'expert et l'équipe soignante.
- **Développer des collaborations pluridisciplinaires** permettant **une montée en compétences de tous les professionnels impliqués et une assistance aux soins complexes**.
- **Renforcer l'attractivité du territoire et des établissements (EHPAD, résidence) en montrant leur capacité à innover pour une meilleure organisation des soins au bénéfice de tous**.
- Générer de **nouvelles opportunités de services et de revenus pour les professionnels de santé et établissements impliqués tout en limitant les impacts pour le système de santé**.

A PROPOS DE LA COOPERATIVE EN E-SANTE CATEL

Catel ●●●
La coopérative en e-santé

Une approche innovante & collaborative de l'accompagnement vers la e-santé

Conseil & accompagnement de projet e-santé

Publications de référence en e-santé

Évènementiel & formations

Communication & Lobbying



Seniors - Téléophtalmologie - Plaies & cicatrisations
Systèmes d'informations hospitaliers et de territoires
Imagerie - Intelligence Artificielle
Téléconsultation & télésoin - Télésurveillance - Téléexpertise
...

Les communautés Catel, un accélérateur de vos projets

Les étapes du projet e-EHPAD

PHASE 1

2024

Collecte des données sur les besoins, l'état de l'art et les usages.
Cadrage de la méthode et des outils.



PHASE 3

AVRIL/MAI 2025

Intégration des premiers utilisateurs et des territoires ciblés.



PHASE 5

À PARTIR DE JUIN 2025

Dissémination, maintenance et extension continues de l'offre.



PHASE 2

JANVIER/MARS 2025

Création du consortium. recrutement de contributeurs, experts et partenaires. Recherche de financements.



PHASE 4

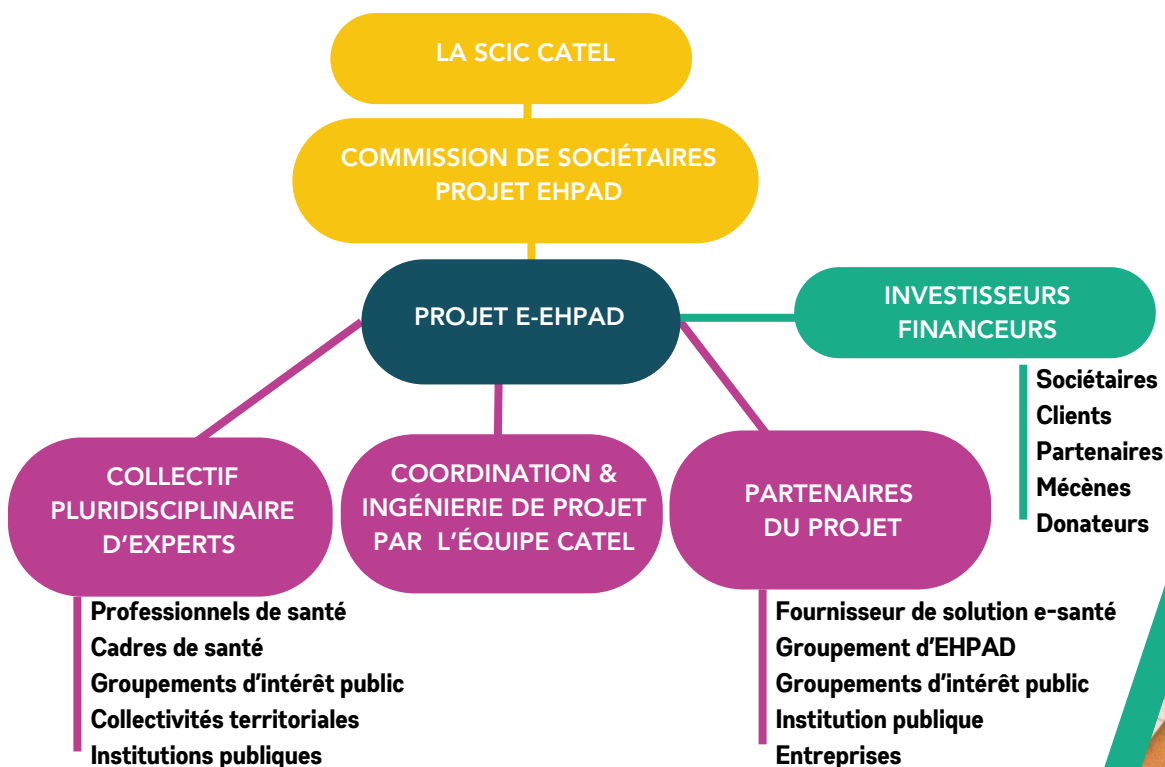
JUIN 2025

Déploiement de l'offre e-EHPAD au niveau national.



LA GOUVERNANCE DU PROJET

La gouvernance du projet e-EHPAD s'appuie sur une dynamique collective pilotée par la coopérative CATEL via **une commission de sociétaires engagés**. Objectif : réunir les acteurs pluridisciplinaires experts. Le financement repose sur une **approche innovante de multifinancement**, rassemblant de financeur publics et privés, **unis par une volonté commune d'impact social et le souhait de relever les défis du vieillissement**.



Plus d'informations sur le projet, contactez-nous :

catel-esante.fr

contact@catel.pro

Rejoignez e-EHPAD

Vous pouvez tenir plusieurs rôles dans ce projet. Bénéficiez de la dynamique et de l'écosystème du projet.



INVESTISSEUR

ACTEUR

FINANCEUR PROJET

Lancez des appels à projets, attribuez une subvention, un financement du projet ou d'une action ciblée ou proposez un mécénat financier.

- + Engagement sur un projet à Impact social
- + Optimisation de vos investissements
- + Visibilité de votre engagement sur le site e-ehpad.fr et nos communications

DONATEUR PRIVÉ

Soutenez à titre personnel ce projet d'utilité sociale et sociétale en répondant à notre appel aux dons à partir de janvier 2025.

- + Valorisation dans la liste des donateurs en votre nom propre
- + Informations régulières sur les avancées du projet

PARTENAIRE RÉFÉRENCÉ

Promouvez vos outils, vos compétences, vos données, vos publications dans nos outils nationaux.

L'écosystème aura ainsi accès à des informations structurées, fiables et étayées. Sur validation de notre collectif d'experts.

- + Visibilité renforcée et valorisation de vos compétences
- + Mises en relation facilitées avec de nouveaux utilisateurs

MEMBRE DU COLLECTIF D'EXPERTS

Apportez votre vision et expérience sur la e-santé en EHPAD. Contribuez au développement des bonnes pratiques identifiées et des usages.

- + Contribution à la stratégie e-EHPAD (méthodologie, critères qualité...)
- + Valorisation sur le site e-ehpad.fr
- + Partage de connaissances et de données utiles

PARTENAIRE ACTION

Mobilisez vos compétences, votre réseau et/ou soutenez une action spécifique liée à ce projet (réponse conjointe à un appel à projet, atelier territorial, webinaire, lancement d'une étude, expérimentation, voyage d'étude...).

- + Participation à un ou plusieurs groupes de travail
- + Collaborations opérationnelles sur des actions spécifiques
- + Visibilité de votre organisme dans la communication liée à ces actions

SOCIÉTAIRE DE LA SCIC CATEL Sur critères mis en place par la coopérative

Collaborer durablement avec Catel et agir collectivement pour développer le marché de la e-santé, en EHPAD et dans bien d'autres secteurs d'application. Mutualisez vos efforts et compétences au sein de la SCIC Catel.

- + Implication dans les prises de décisions stratégiques
- + Visibilité sur les résultats financiers et les impacts sociétaux du projet
- + Intéressement financier
- + Partenariats privilégiés autour de divers projets dont e-EHPAD
- + Visibilité de votre entreprise sur le site institutionnel et les communications Catel

BÉNÉFICIAIRE UTILISATEUR

Devenez utilisateur pilote sur le 1er semestre 2025.

Pour répondre à vos besoins, bénéficiez d'un accompagnement personnalisé, d'un accès à nos outils et services. Contribuez à l'amélioration continue du programme.

- + Gain de temps et sécurisation de vos projets en adoptant des organisations déjà éprouvées
- + Déploiement de vos usages selon une démarche qualité valorisée par un label